



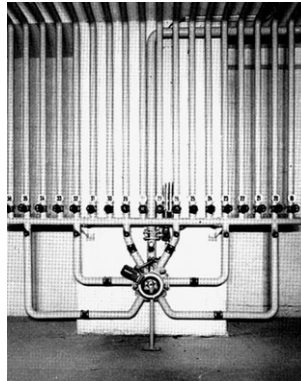
# Komponenten

## Silobelüftung - Modifikation

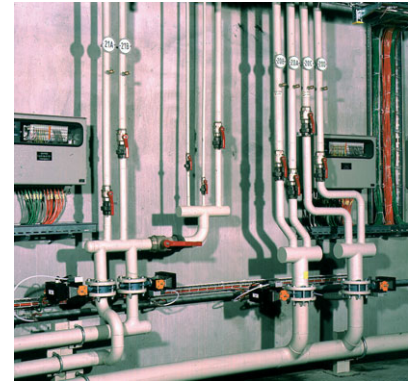
### Umbausatz für Claudius Peters Silos mit mechanischen Luftverteilungssystemen

Claudius Peters Silos früherer Baureihen wurden mit motorischen Rotationsverteilern zur Luftverteilung ausgerüstet.

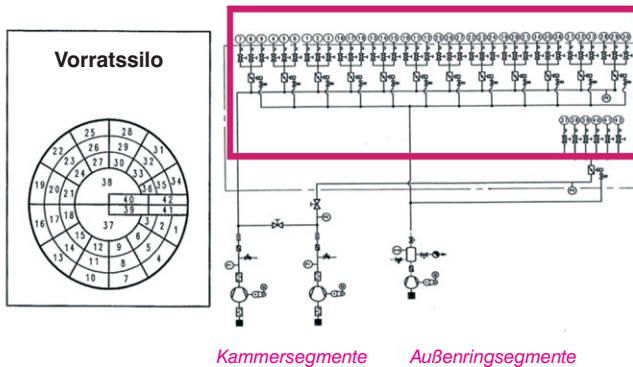
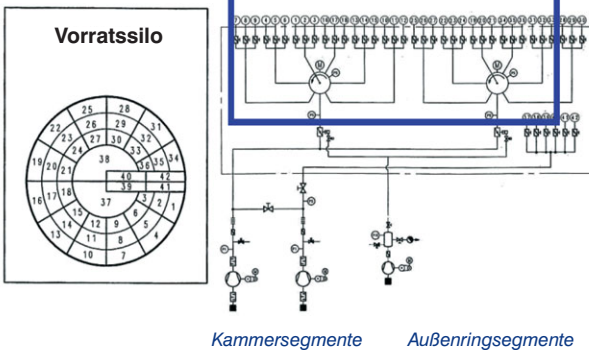
Moderne Claudius Peters Silobelüftungsböden verfügen über Luftverteilungssysteme, die durch elektro-pneumatisch angetriebene Zwischenbauklappen mit Stellungsrückmeldung gesteuert werden.



Frühere Luftverteilung mit mechanischen Verteilern



Neues Luftverteilersystem zur Silobelüftung einschl. elektro-pneumatischer Klappen



### Nachteile

- Leckagegas während des Umschaltprozesses
- nur feste Belüftungszyklen möglich
- keine individuellen und separaten Fahrweisen möglich
- mechanische Luftverteilung führt zu Verschleiß an beweglichen Teilen

### Vorteile

- kein Leckagegas während des Umschaltprozesses
- leichter Austausch der Klappen
- Belüftungssequenzen können den Betriebsbedingungen durch ein PLC-System angepasst werden
- Prozesssteuerung ist komplett im Schaltschrank montiert und programmiert
- separates Programm für die Restentleerung

### Kundennutzen

- hohe Flexibilität
- hohe Betriebssicherheit
- weniger Verschleißteile

# Silobelüftung - Modifikation

## Umbausatz für Claudius Peters Silos mit porösen Steinen zur Silobelüftung

Claudius Peters Silos früherer Baureihen wurden mit porösen Gesteinsplatten zur Materialfluidisierung ausgerüstet.

Alle modernen Claudius Peters Silos werden mit Belüftungsböden ausgestattet, welche komplett mit offenen Belüftungsrinnen belegt sind. Diese sind ringförmig angeordnet und werden in Sektionen belüftet.

Ein ökonomischer Betrieb ist durch ein Steuersystem garantiert.

Claudius Peters hat bereits mehrfach Modifikationen solcher "alten" Silotypen realisiert.

Silos älterer Bauart können mittels pneumatischer Luftverteilung und Klappensteuerung leicht und effizient modernisiert werden.

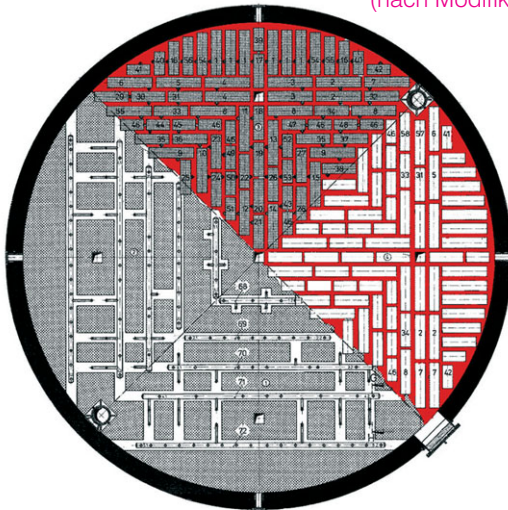


Claudius Peters Luftförderrinne Typ 2 (offen)

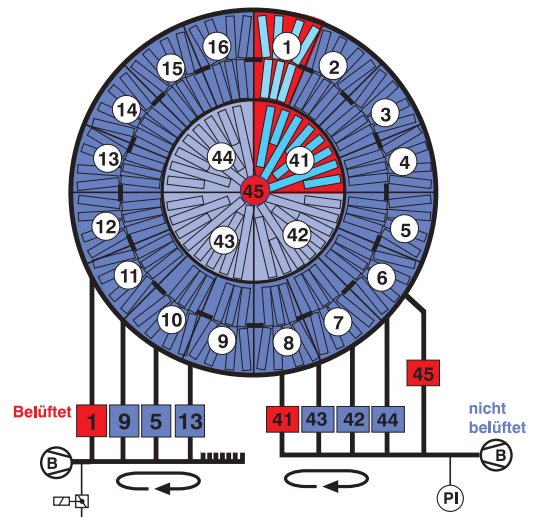
### Vorteile

- Reduzierung der Instandsetzungszeit durch einfachen Austausch des Rinnengewebes
- hohe Betriebssicherheit
- Reduzierung von Instandsetzungskosten
- Belüftungssequenzen können den Betriebsbedingungen durch ein PLC-System angepasst werden
- Prozesssteuerung ist komplett im Schaltschrank montiert und programmiert
- separates Programm für die Restentleerung

Silobelüftungsboden mit Luftförderrinnen (nach Modifikation)



Silobelüftungsboden mit porösen Steinen (vor Modifikation)



Silobelüftungsboden und -sequenz



A Langley Holdings Company

## Claudius Peters Projects GmbH

Schanzenstraße 40 | D-21614 Buxtehude | Germany

T: +49 4161 706-0 | E: [projects@claudiuspeters.com](mailto:projects@claudiuspeters.com)

[www.claudiuspeters.com](http://www.claudiuspeters.com)

CP Komponenten (DE) 0915/Issue 1

Durch unseren Anspruch auf ständige Verbesserung behalten wir uns das Recht auf Änderungen ohne vorherige Mitteilung vor.

FEHLER & AUSLASSUNGEN AUSGENOMMEN