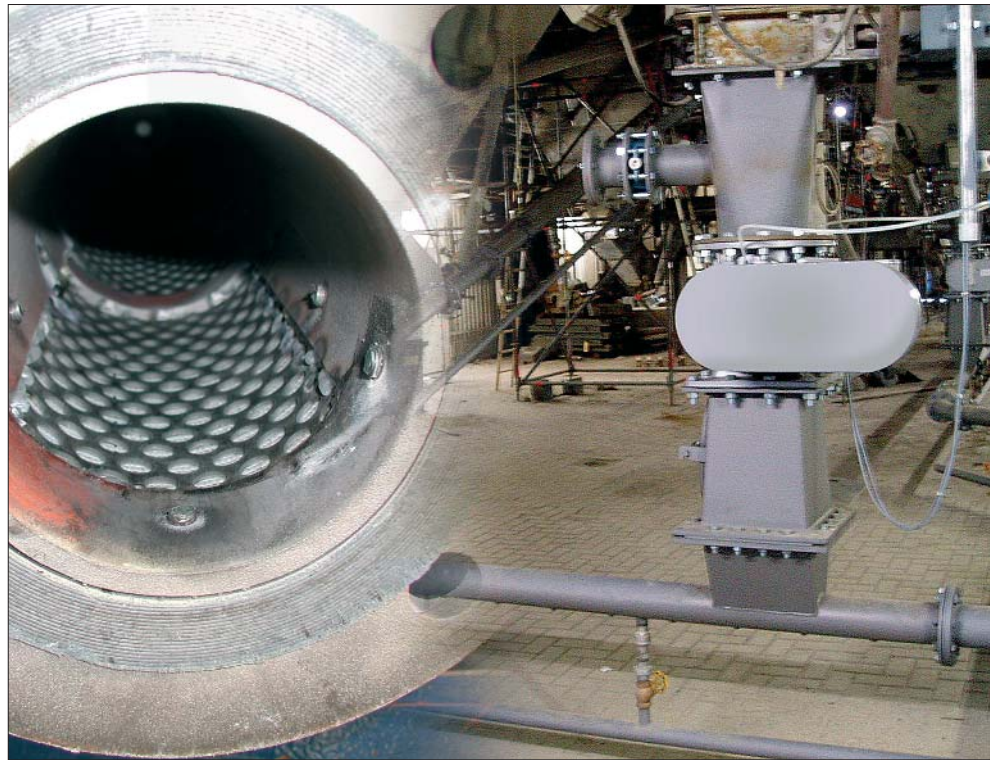




CLAUDIUS PETERS
TECHNOLOGIES

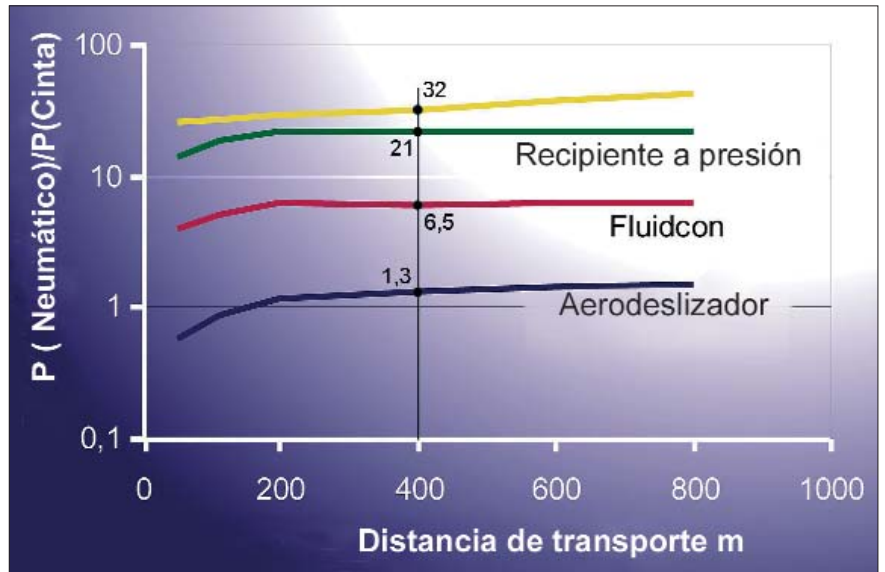
Technik fluidcon



Tecnología de confianza...

Claudius Peters FLUIDCON...

Claudius Peters Technologies GmbH, Alemania, y Claudius Peters Technologies S.A., Francia, forman parte de la División de Tecnologías de Claudius Peters Group GmbH, que tiene su sede central en Buxtehude, cerca de Hamburgo, y ofrece tecnologías en el campo de la manipulación y el tratamiento de materiales y sistemas llave en mano, integrales y parciales, para una gran variedad de sectores industriales. Claudius Peters Group GmbH es una compañía subsidiaria de Langley Holdings plc que la posee al 100 %, un grupo de ingeniería del sector privado del Reino Unido, con delegaciones regionales en América, Europa, China y Extremo Oriente.



Comparación de energía para transportar 100 t/h de cemento, sobre distintas distancias de transporte en relación a cinta transportadora.

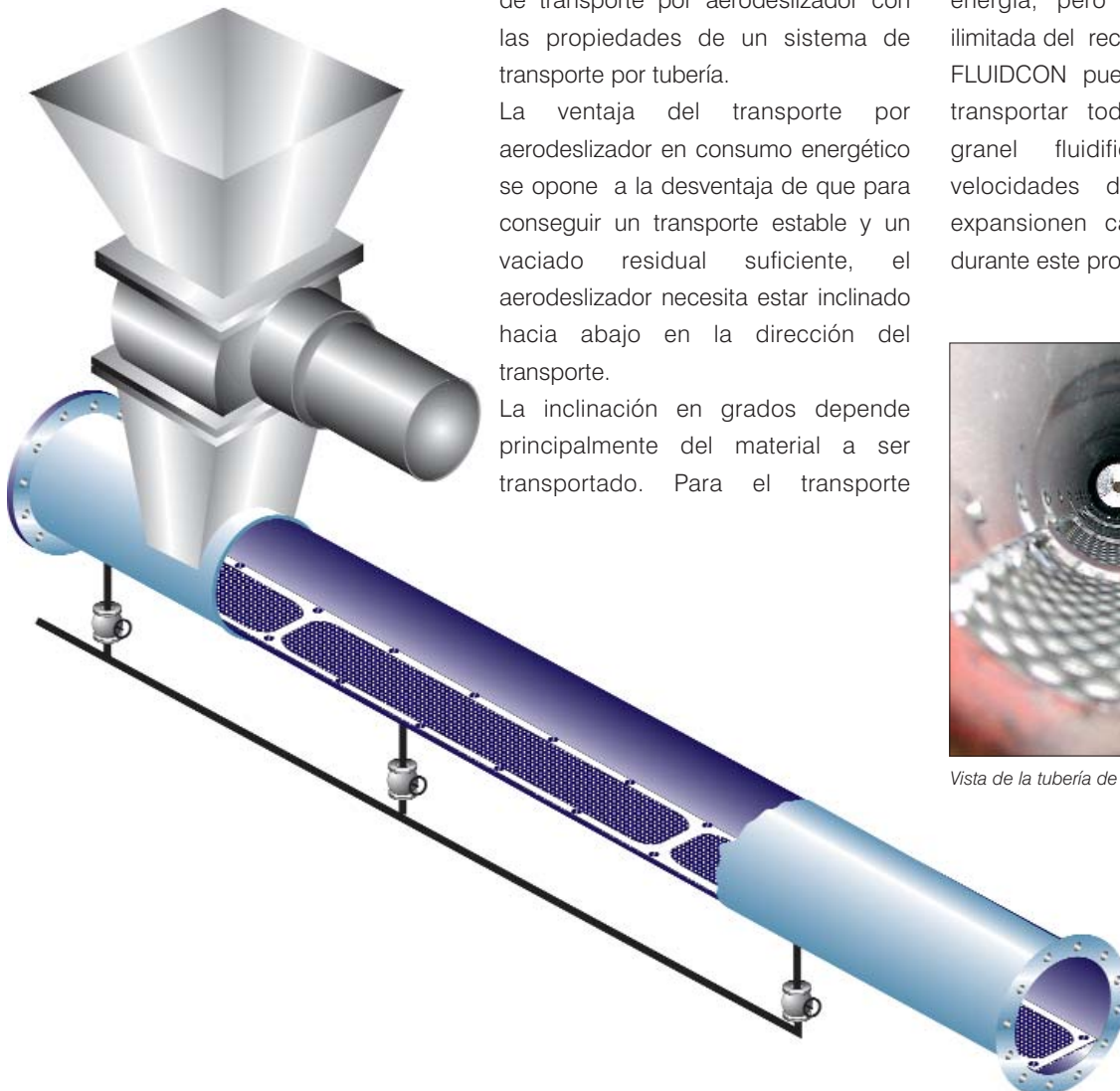
El sistema Fluidcon de transporte combina las propiedades de un sistema de transporte por aerodeslizador con las propiedades de un sistema de transporte por tubería.

La ventaja del transporte por aerodeslizador en consumo energético se opone a la desventaja de que para conseguir un transporte estable y un vaciado residual suficiente, el aerodeslizador necesita estar inclinado hacia abajo en la dirección del transporte.

La inclinación en grados depende principalmente del material a ser transportado. Para el transporte

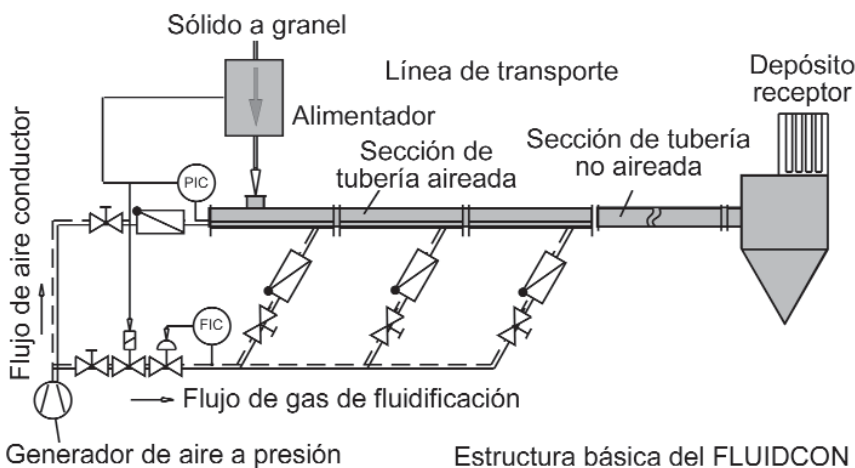
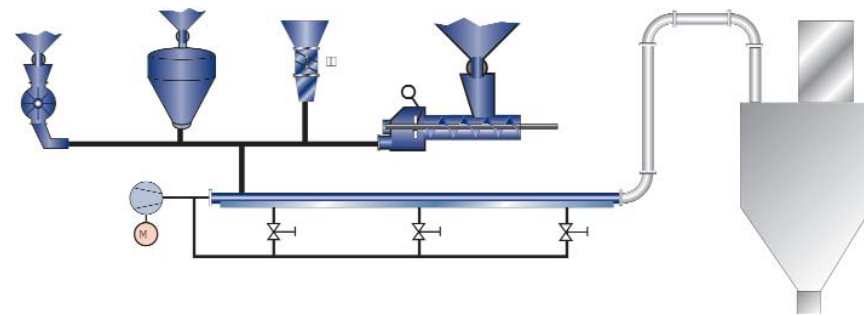
neumático por tubería las condiciones son las opuestas: Alto consumo de energía, pero una flexibilidad casi ilimitada del recorrido de la tubería.

FLUIDCON puede ser utilizado para transportar todos los materiales a granel fluidificables con bajas velocidades de gas, y que se expanden casi homogéneamente durante este proceso.



Vista de la tubería de aireación FLUIDCON

... conoce usted una técnica de transporte mejor?



FLUIDCON, una tubería de transporte que puede ser parcial o totalmente fluidificado (principio de aerodeslizador), es atravesado axialmente por un "Caudal de gas conductor" (principio de tubería de transporte). La pérdida de carga del gas conductor sustituye a la inclinación del aerodeslizador. La fluidificación transforma al sólido en un estado similar a un fluido, con una pequeña fricción interna, y desplaza al sólido desde el fondo de la tubería hasta el gas conductor. Estas son las condiciones óptimas, que permiten el transporte de sólidos con unas velocidades axiales de gas conductor muy bajas en las secciones de alimentación y aceleración de la tubería. Es posible realizar el transporte con solamente pequeñas pérdidas de carga y con inclinación hacia arriba.

Ventajas del sistema Fluidcon.

- Consumo energético sustancialmente menor al de un transporte neumático convencional
- Con la tubería llena de material se puede arrancar fácilmente el sistema de nuevo
- Baja velocidad de transporte (inicio aprox. 2-3 m/s, final aprox. 14 m/s.)
- Presión de transporte reducida, se pueden emplear Bombas Peters en vez de recipientes a presión

Ahorro en coste

Disponibilidad mejorada

Menor desgaste

Ahorro en altura de implantación



Sistema de transporte FLUIDCON, en la planta de la firma Holcim en Lägerdorf para 230 t/h de cemento.

Sistema Claudius Peters FLUIDCON... ...no hay nada mejor

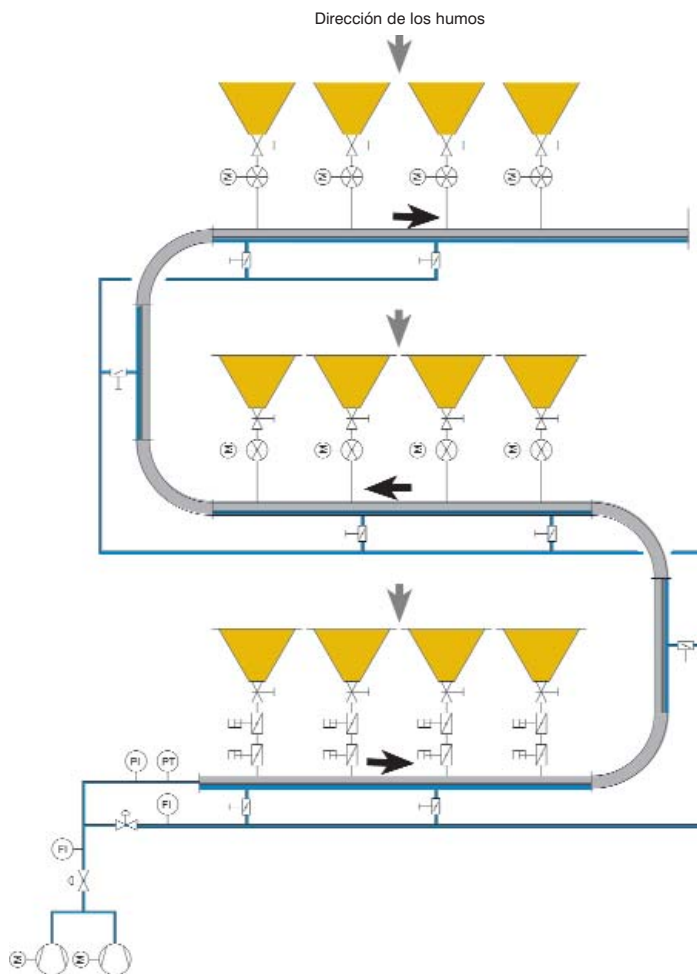
El sistema Peters FLUIDCON, ha demostrado su capacidad como alternativa, especialmente en plantas de extracción de cenizas, a los sistemas de transporte disponibles en el mercado. Este sistema es especialmente adecuado para la extracción de las cenizas de las tolvas de los filtros de mangas ó electrostáticos, dado que todos los puntos de descarga se conectan a una tubería FLUIDCON común y la ceniza se extrae de forma continua, incluso para distancias de transporte largas.

La utilización del sistema FLUIDCON para el transporte de polvo bajo las instalaciones de filtrado tiene las siguientes ventajas frente a los sistemas utilizados hasta ahora.

- Baja velocidad inicial de transporte para el material a transportar
- Baja presión de transporte
- Desgaste muy reducido
- Bajos consumos energéticos
- Baja altura de instalación
- Alimentadores de material sencillos
- Bajos costes de inversión



Sistema de transporte FLUIDCON en la planta E-on Farge



CALCINACIÓN . REFRIGERACIÓN
 DOSIFICACIÓN . MEZCLADO EN SECO
 SECADO . MOLTURACIÓN
 ENSACADO . TRANSPORTE NEUMÁTICO
 INYECCIÓN DE POLVO DE CARBÓN
 SISTEMAS DE SILOS . SISTEMAS DE
 PARQUES DE ALMACENAMIENTO
 SISTEMAS DE TRAMITACIÓN DEL ALÚMINA
 PROYECTOS LLAVE EN MANO



**CLAUDIUS PETERS
 TECHNOLOGIES**

A Langley Holdings Company

LOCAL OFFICE

Claudius Peters Technologies GmbH

Schanzenstraße 40, D-21614 Buxtehude, Germany

Tel: +49 (0)4161 706-0 Fax: +49 (0)4161 706-270

technologies@claudiuspeters.com

www.claudiuspeters.com

...sistemas fiables!

The information contained within this brochure is deemed to be correct at the time of going to press. Due to the policy of continued improvement, we reserve the right to change any specification without prior notice. ERRORS & OMISSIONS EXCEPTED