

Claudius Peters PACPAL

Big Bag Fill

Nos avantages

- Remplissage big bag incluant les dernières innovations
- Installation modulaire et compact
- Consommation énergétique optimisée grâce aux dernières innovations technologiques de la commande
- Capacité: jusqu'à 30 big bags/h



Opération

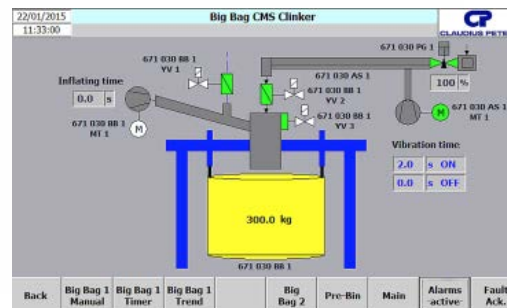
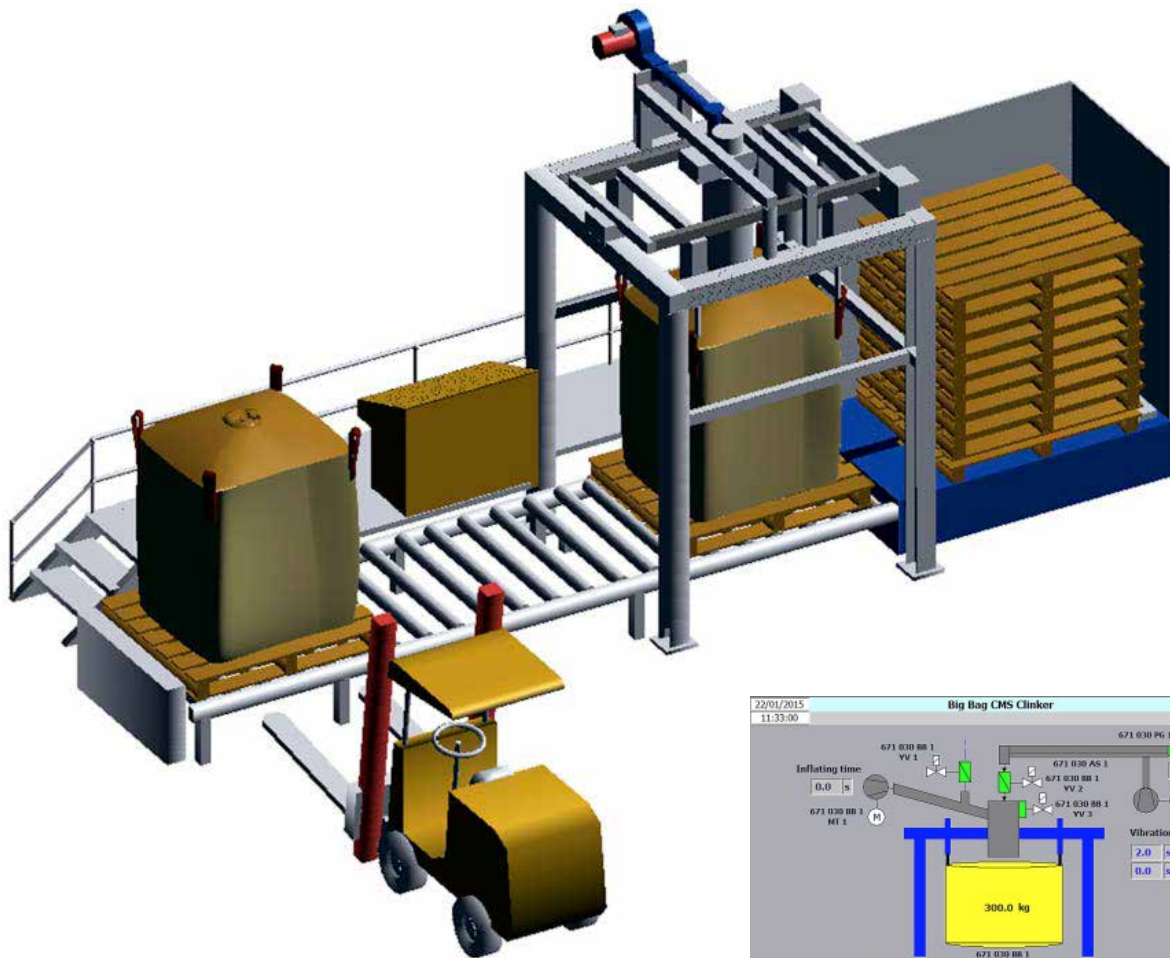
- Compatible pour la plupart des big bags usuels
- Réglage de tare automatique
- Cellule de pesage en haut de l'installation
- Entretien réduit = disponibilité élevée
- Utilisation simple et interactif avec interface homme-machine (IHM)

Données de production

- Approprié pour le ciment et autres matériaux de construction
- Poids de sacs de 500 à 2.000 kg
- Types de sacs: 2 – 4 boucles big bags
- Types de palette: toutes les palettes industrielles
- Solutions individuelles avec type de transport selon demande (en vrac ou par big bag)

Systèmes d'Ensachage
pour Ciment, Plâtre
et autres Matériaux
de Construction

Big Bag Fill



Tension principale:	380 à 690 V triphasé
Fréquence:	50 ou 60 Hz
Tension de contrôle:	24 V DC
Connexion électrique:	inférieur à 1 kW (machine principale)
Classe de protection moteur:	IP54 ou supérieure
Connexion pneumatique:	6 bars
Air comprimé:	5 m ³ /h pour l'air de contrôle
Electronique de pesage:	PACTRON
Types PLC:	Siemens (standard), Rockwell, Schneider et autres sur demande

Un unique fournisseur pour la manutention en vrac, l'ensachage, la palettisation et l'expédition



Claudius Peters Projects GmbH

Schanzenstraße 40, DE 21614 Buxtehude, Germany

T: +49 4161 706-0, E: projects@claudiuspeters.com