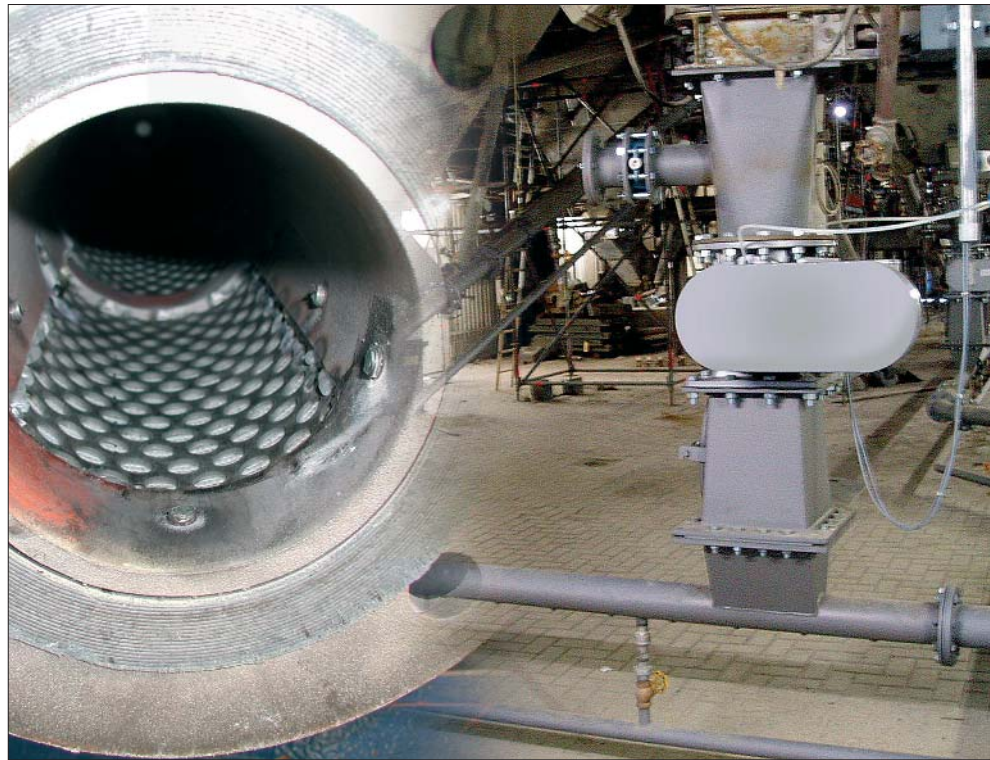




CLAUDIUS PETERS
TECHNOLOGIES

Technik fluidcon

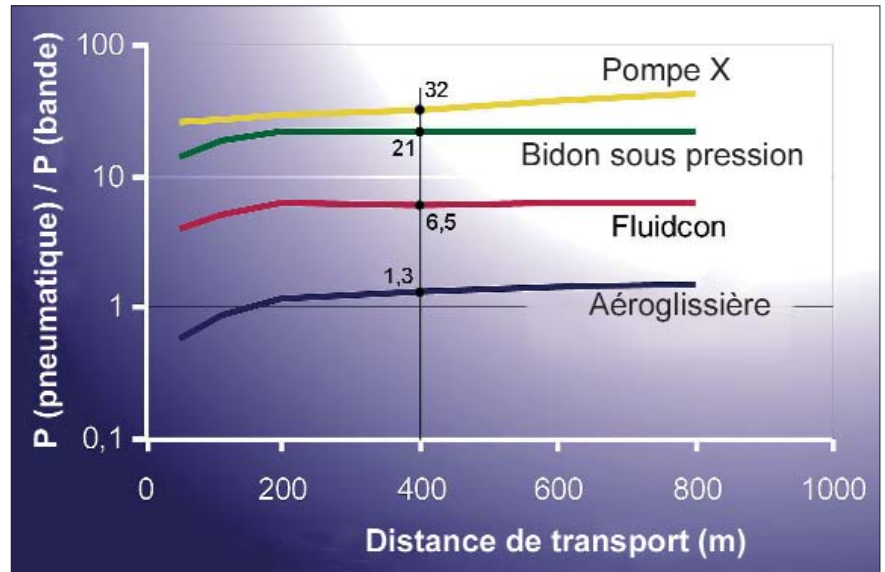
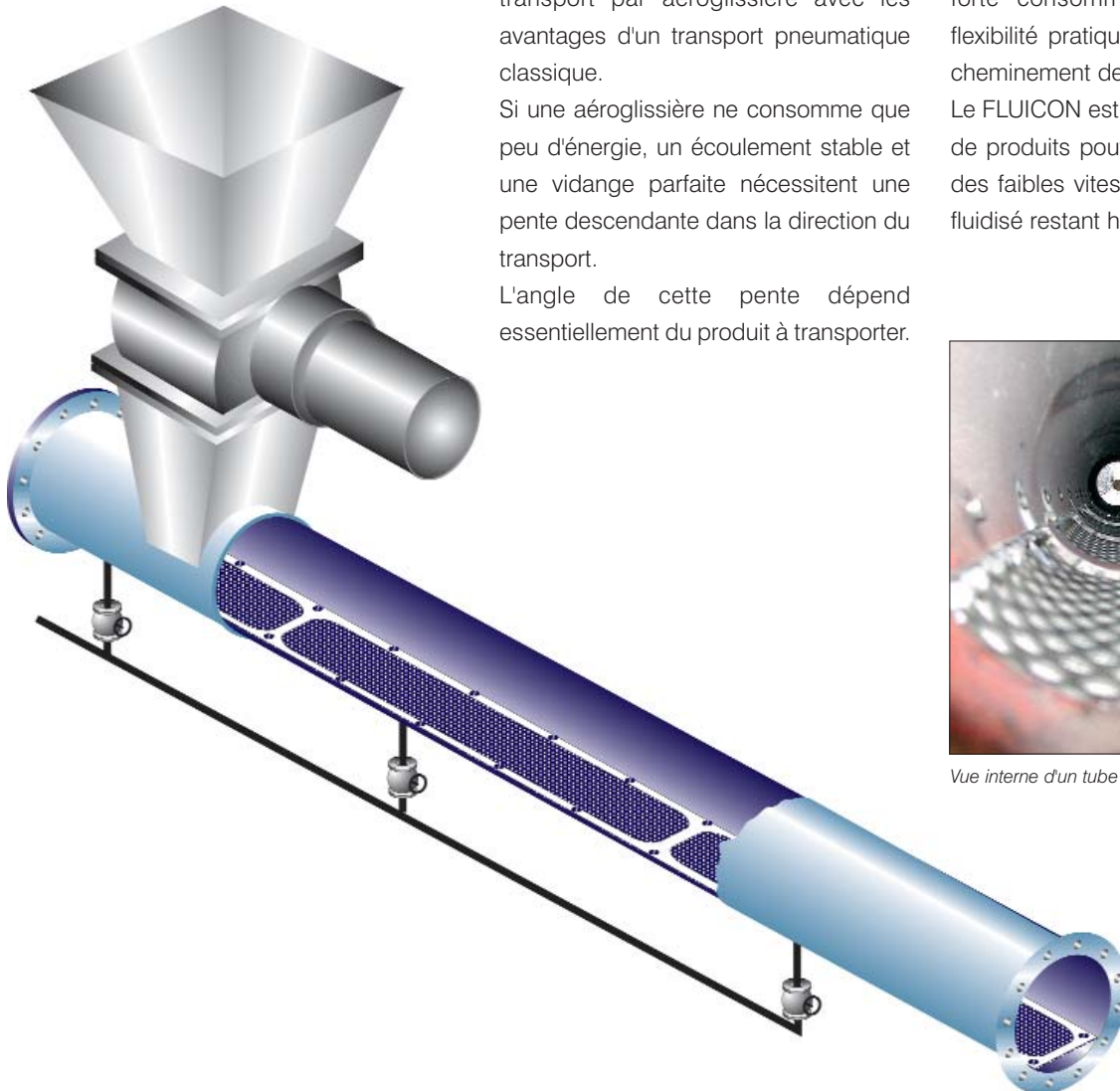


Vous pouvez avoir confiance
en notre technologie...

Claudius Peters FLUIDCON...

A propos...

Claudius Peters Technologies GmbH, Allemagne et Claudius Peters Technologies S.A, France font partie de la division Technologies de Claudius Peters Group GmbH, basée à Buxtehude, près de Hambourg, et sont spécialisées dans les équipements de procédés et de manutention. Les installations "clés en mains" ou "semi-clés en mains" sont offertes à une large gamme d'industries. Claudius Peters Group GmbH est une filiale de Langley Holdings plc, un groupe anglais d'ingénierie à capitaux privés, avec des filiales aux Etats-Unis, en Europe, Chine et Asie du Sud-Est.



Comparatif de la consommation énergétique par rapport à un convoyeur à bande pour un débit de 100 t/h de ciment en fonction de la distance de transport.

Le système de transport pneumatique FLUIDCON combine les avantages du transport par aéroglossière avec les avantages d'un transport pneumatique classique.

Si une aéroglossière ne consomme que peu d'énergie, un écoulement stable et une vidange parfaite nécessitent une pente descendante dans la direction du transport.

L'angle de cette pente dépend essentiellement du produit à transporter.

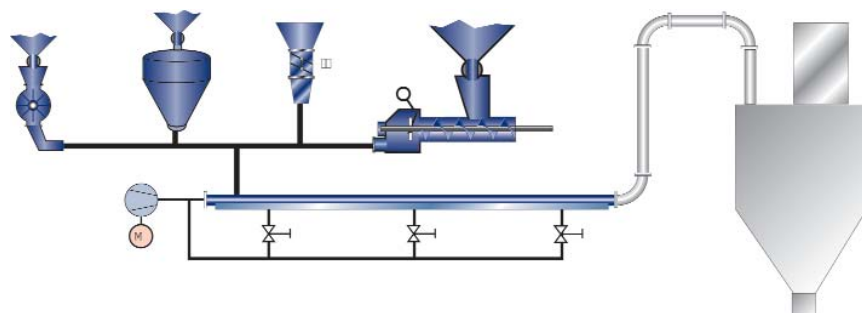
Pour un transport pneumatique classique, les conditions sont inverses : forte consommation d'énergie mais flexibilité pratiquement illimitée dans le cheminement de la conduite.

Le FLUIDCON est adapté à tout transport de produits pouvant être fluidisés avec des faibles vitesses de gaz, pour un lit fluidisé restant homogène.

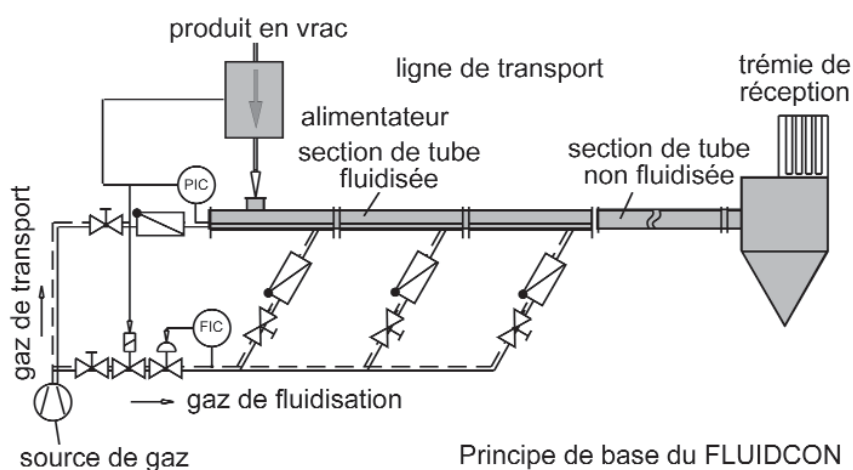


Vue interne d'un tube FLUIDCON

...connaissez-vous une meilleure technique de transport?



FLUIDCON, ce tube de transport partiellement ou totalement fluidisé (principe d'aéroglière) est de plus parcouru par un " gaz de transport " (principe du transport pneumatique classique). La pression du gaz de transport compense ainsi la pente d'une aéroglière. La fluidisation du produit en partie inférieure du tube réduit fortement les frottements internes, le produit fluidisé se comporte alors comme de l'eau et est alors entraîné par le gaz de transport. Ces conditions optimisées permettent le transport du produit à de très faibles vitesses de gaz particulièrement dans la zone d'alimentation et de mise en vitesse du transport. Des transports avec de faibles pertes de charge et des pentes montantes sont ainsi possibles.



Principe de base du FLUIDCON

Avantages du système FLUIDCON

- Consommation électrique très inférieure à un transport pneumatique classique
- redémarrage aisé du système même après un arrêt en charge
- faible vitesse de transport (entrée env. 2-3 m/s - sortie env. 14 m/s)
- pression de transport réduite. Utilisation possible de pompes X à la place de bidons sous pression

Coûts d'exploitation faibles

Disponibilité augmentée

Qualité du produit respectée

Gain de place en hauteur



Système de transport FLUIDCON de 230 t/h de ciment à l'usine Holcim de Lägerdorf

Système Claudius Peters FLUIDCON... ...Il n'existe rien de meilleur

En particulier pour les installations de reprise des cendres volantes, le système FLUIDCON a prouvé qu'il peut utilement remplacer les autres systèmes disponibles sur le marché.

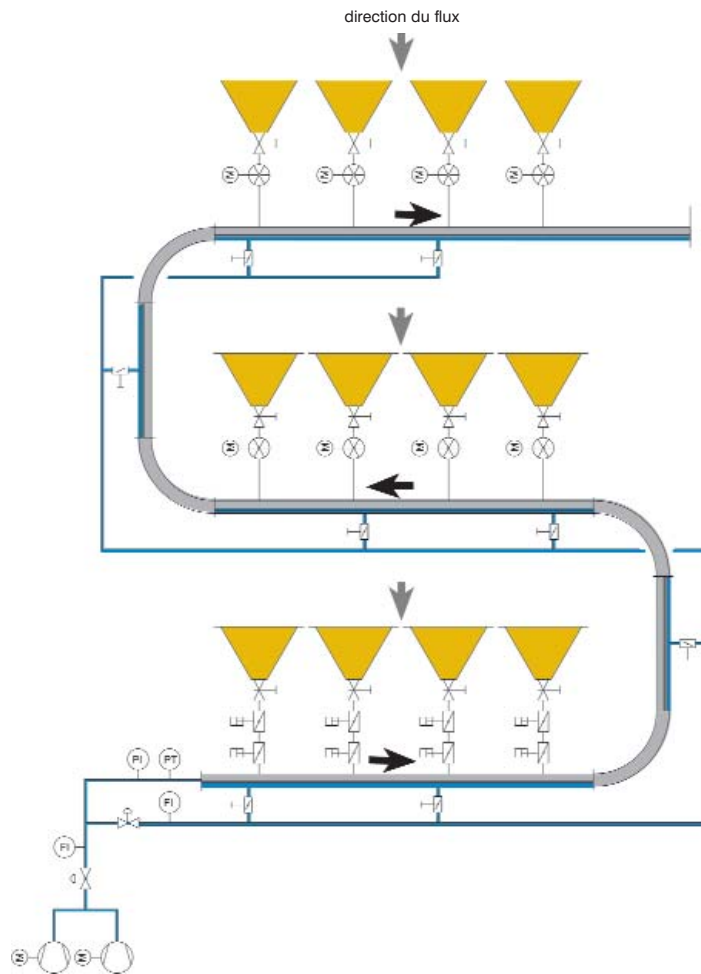
Ce système est particulièrement adapté à la collecte des cendres volantes sous les trémies de filtres à manches ou électrofiltres ; en effet tous les points de récupération pouvant être raccordés au même tube FLUIDCON, les cendres sont reprises de manière continue et ce même pour de longues distances de transport.

Le système FLUIDCON pour le transport des cendres sous filtres a les avantages suivants comparés aux systèmes conventionnels actuels :

- faible vitesse à l'alimentation du produit
- faible pression de transport
- très faible usure
- faible consommation d'énergie
- installation ne nécessitant que peu de hauteur
- alimentateurs simples
- faible coût d'investissement



Système de transport FLUIDCON à l'usine E-on Farge



CALCINATION . REFROIDISSEMENT
DOSAGE . HOMOGENEISATION
SECHAGE . BROYAGE
ENSACHAGE . TRANSPORT PNEUMATIQUE
INJECTION DE CHARBON PULVERISE
SILO . PARC DE STOCKAGE
SYSTÈME DE TRANSPORTE D'ALUMINE
PROJETS CLE EN MAIN



**CLAUDIUS PETERS
TECHNOLOGIES**

A Langley Holdings Company

Claudius Peters Technologies GmbH

Schanzenstraße 40
D-21614 Buxtehude, Germany
Tel: +49 (0) 4161 706-0
Fax: +49 (0) 4161 706-270

technologies@claudiuspeters.com

Claudius Peters Technologies S.A.

34 Avenue de Suisse
F-68316 Illzach, France
Tel: +33 (0) 3 89 313 300
Fax: +33 (0) 3 89 619 525

technologiesSA@claudiuspeters.com

www.claudiuspeters.com

...Un système sur lequel vous
pouvez compter !

Les informations contenues dans cette brochure sont censées être valables au moment de l'impression. Compte tenu de la politique de recherche continue, Claudius Peters se réserve le droit à toute modification sans information préalable.