



CLAUDIUS PETERS

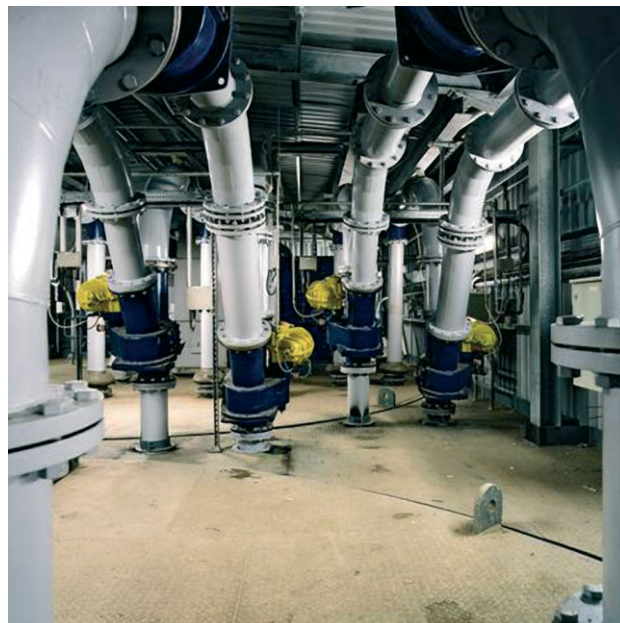
Компоненты

Двухходовой переключатель для трубопроводов

Двухходовой переключатель (клапан) Claudius Peters устанавливается в системах пневматических трубопроводов для альтернативной подачи материала в один из двух транспортных трубопроводов. Одним из отличительных свойств двухходового переключателя является его компактное исполнение. Привод соединен фланцем непосредственно с валом, благодаря чему обеспечивается абсолютно точное позиционирование тарелки клапана. Двухходовой переключатель Claudius Peters имеет исполнения для использования как с обычными, так и с взрывоопасными сыпучими материалами.

Одно базовое устройство может поставляться с различными вариантами приводов:

- Н (ручной)
- Р (пневматический привод)
- М (моторный привод)



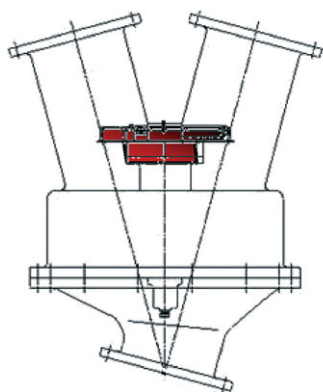
Преимущества двухходового переключателя Claudius Peters

- Альтернативная подача материала в один из двух транспортных трубопроводов
- Незначительные потери давления
- Симметричная форма
- Лёгкая замена изношенных частей
- Длительный срок службы
- Компактное исполнение
- Высокая точность позиционирования
- Простой монтаж
- Точное перемещение в положение перекрытия потока материала
- Концевые положения диска клапана определяются встроенными в привод концевыми выключателями

Двухходовой переключатель для трубопроводов

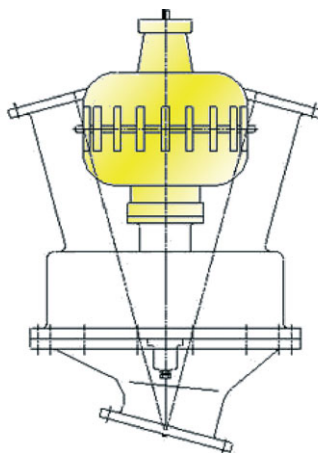
Тип Н

в ручном режиме
с помощью рычага



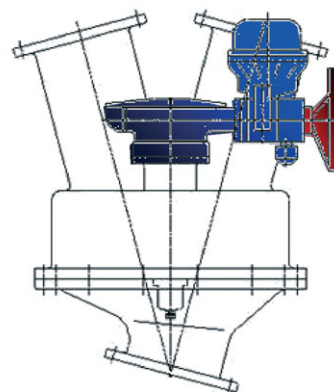
Тип Р

пневматически с помо-
щью электро-пневматиче-
ского привода

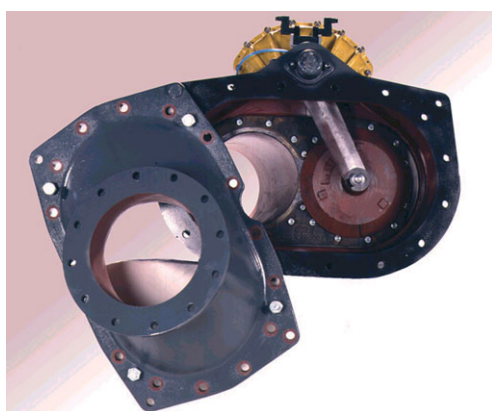


Тип М

электрически с помощью
двигателя
(включая ручной маховик)



Конструкция	Обычные сыпучие материалы	Взрывоопасные сыпучие материалы
	СТАНДАРТНОЕ ИСПОЛНЕНИЕ	Директива 2014/34 /ЕС ВЗРЫВОПРОЧНОЕ ИСПОЛНЕНИЕ
Давление транспортировки [бар(изб.)]	≤ 1,5	≤ 1,2
Избыточное давление взрыва в атмосфере сыпучего материала [бар(изб.)]	-	≤ to 10
Температурный диапазон сыпучего материала [°C]	- 40 ... + 150	- 10...+ 100



Интеллектуальная концепция технического обслуживания

- Для демонтажа износостойкой пластины и тарелки клапана корпус может быть открыт и повернут в сторону
- Автоматическая связка поворотного вала
- Для очистки клапанов и проверки износостойкой пластины и тарелки клапана корпус оснащён крышкой смотрового люка



A Langley Holdings Company

Claudius Peters Projects GmbH

Schanzenstraße 40, D-21614 Buxtehude, Germany
T: +49 4161 706-0 E: projects@claudiuspeters.com

www.claudiuspeters.com

Представительство Claudius Peters в РФ и СНГ

Россия, 117105, Москва, Варшавское ш. 37А, офис 402
Телефон: +7 (495) 781-62-16, 781-38-51
Факс: +7 (495) 781-62-16, 781-38-51 доб.109
walter.telle@claudiuspeters.ru

CP Components (RU) 08/2017/Issue 1 433.0093.0021A/01.ru
Due to the policy of continued improvement, we reserve the right to change any specification without prior notice.
ERRORS & OMISSIONS EXCEPTED